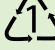
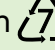




# SINGLE STREAM RECYCLING

Place glass bottles and jars, plastic containers through  through , metal food and beverage containers, scrap metal and paper ALL MIXED TOGETHER in your brown recycling cart.

## PLASTICS

Plastics coded  through . Examples include: milk jugs, water bottles, shampoo bottles, yogurt cups, etc. Plastic bags such as grocery, produce, dry cleaning and newspaper bags are acceptable. **Styrofoam and aseptic containers are not accepted in our program.**



Bag your bags

## MIXED PAPER

Mixed papers and small sized cardboard can be put into your recycle cart. Oversized cardboard should be flattened to no larger than 3 ft. by 3 ft. and set next to cart.



## GLASS

Glass bottles and jars.

## METALS

Metal food and beverage containers like soda, pet food, soup and tuna cans. Metal items such as pots, pans, toasters, etc. are also acceptable (must fit in cart).



**UNACCEPTABLE METAL:** Microwaves, car parts, silverware, small pieces such as nuts, bolts and hangers.

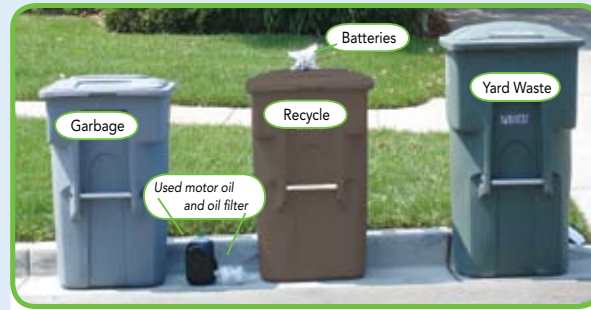
## HOUSEHOLD BATTERIES

Put AAA - D, 9V, alkaline, rechargeable and button cell batteries in a zippered plastic bag on TOP of your recycling cart. Please tape the ends of the batteries to help prevent short circuiting. **NO car batteries.**



## USED MOTOR OIL & FILTERS

In order to recycle used oil and oil filters (must be drained), you must request oil jugs and filter bags by calling **842-3358**. Set used oil containers and filter bags next to recycling cart. Limit 3 gallons of oil and 3 filters.



## CART SET OUT

Please include batteries in a sealed plastic bag and set on top of your recycling cart. Used oil and filters should be set next to carts. Please keep **18 inches** (space permitting) between carts and other obstacles, such as vehicles. Have all containers at your curb or street by **6:30 a.m.** on your service day.

## COMPOSTABLES

Place food scraps, food-soiled paper (plates, napkins, etc.), grass clippings, leaves and small branches in your green yard waste cart. Lid must be closed.



### UNACCEPTABLE ITEMS:

No rock, dirt, concrete, ashes, asphalt or building materials, ice plants, palm fronds, cactus, poison ivy and poison oak or garbage, including plastic bags.

## GARBAGE

Your garbage cart is for whatever can't be recycled.



RECYCLABLES ONLY

  
**Recology**<sup>TM</sup>  
South Valley  
WASTE ZERO



RECYCLING  
*made easy*





**Recology**  
**South Valley**  
1351 Pacheco Pass Highway  
Gilroy, CA 95020

Customer Service  
**408-842-3358**  
recologysouthvalley.com

## PROGRAMA DE RECICLAJE DE AGRUPACIÓN SENCILLO

Ponga los frascos de alimento y botellas, contenedores plásticos del  al , latas de alimento y bebida, y residuos de metal mezclados juntos en su recipiente de reciclaje café.

### PLASTICOS

Plásticos codificados del  al . Ejemplos incluyen: botes de leche, botellas de agua, botellas de champú, tazas de yogur, etc. Bolsas de plástico, como las bolsas plásticas del súper, bolsas para las verduras, bolsas de tintorería y las bolsas del periódico son aceptables. El poliestireno y los envases asépticos son inaceptables en nuestro programa.



**Ponga todas las bolsas de plástico en una bolsa de plástico.**

### PAPEL MIXTO

Papel mixto y cartón corrugado pequeño o cortado puede ser puesto en su contenedor de reciclaje. El cartón corrugado grande debe ser aplastado en dimensiones de 3 pies x 3 pies y puesto junto al contenedor de reciclaje.



### VIDRIO

Botellas y frascos de vidrio.



### METALES

Todas las latas de comida y bebida como refrescos, comida de animales, sopa y atún. Artículos de metal como ollas, cacerolas, tostadores, etc. son aceptables (*deben caber en el contenedor de reciclaje*).

#### MATERIALES INACEPTABLES:

**Microondas, cubiertos, partes de coche y artículos pequeños como las tuercas, los tornillos y ganchos de metal.**

### BATERÍAS

Ponga las baterías del tamaño AAA a D. 9V, alcalino, recargable y baterías de célula de botón en bolsa de plástico sellada ENCIMA del contenedor de reciclaje. **NO baterías de coche.**



### ACEITE DE MOTOR Y FILTROS DE ACEITE USADOS

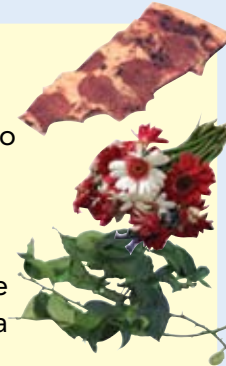
Para reciclar el aceite y los filtros de aceite usados (debe ser drenado), usted debe solicitar botes para el aceite y bolsas para los filtros llamando al **842-3358**. Coloque los botes de aceite usados y las bolsas con filtros junto a los otros recipientes de reciclaje. Limite 3 galones del aceite y 3 filtros.



Por favor incluya las baterías en bolsa de plástico sellada encima de su contenedor de reciclaje. El aceite usado y los filtros deben ser colocados junto a los otros recipientes. Por favor mantenga 18 pulgadas (si el espacio lo permite) entre los contenedores y otros obstáculos, como vehículos. Tenga todos sus contenedores en la banqueta antes de las 6:30 AM en su día del servicio.

### COMPOSTA

Ponga los desperdicios de comida, papel contaminado con alimentos (platos, servilletas, etc.), el pasto cortado, hojas y ramas chicas en su contenedor de recortes de jardín verde. La tapa debe ser cerrada.



#### MATERIALES INACEPTABLES:

No piedras, tierra, cemento, cenizas, asfalto o materiales de construcción, plantas lechosas, hojas de palma, cactus, hiedra o hiedra venenosa o basura, incluyendo bolsas de plástico.

### BASURA

Su contenedor de basura es para lo que no puede ser reciclado.



**Recology**  
South Valley  
WASTE ZERO

*El reciclaje es más sencillo*



**Recology  
South Valley**

1351 Pacheco Pass Highway  
Gilroy, CA 95020

Servicio de Atención al Cliente

**408-842-3358**  
recologysouthvalley.com

RECYCLABLES  
ONLY